

**TATA STEEL**



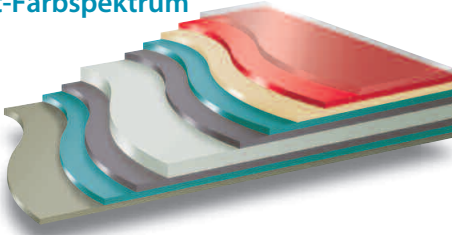
**Colorcoat Prisma<sup>®</sup>**  
Ästhetik mit Bestand.  
Garantiert.

# Produktleistung

## Galvalloy™

Colorcoat Prisma® verwendet die einzigartige, bewährte Galvalloy™-Metallicbeschichtung von Tata Steel. Galvalloy™ besteht aus einer speziellen Stahlmischung von 95 Prozent Zink (Zn) und 5 Prozent Aluminium (Al), das der Norm EN 10346:2015 entspricht. Die sorgfältig ermittelten Anteile von Zink und Aluminium bieten im Vergleich zu herkömmlichen feuerverzinkten Beschichtungen (HDG) sowohl erhöhten Barrierschutz als auch kathodische Schutzwirkung für einen unübertroffenen Korrosionsschutz, sogar an den Schnittkanten.

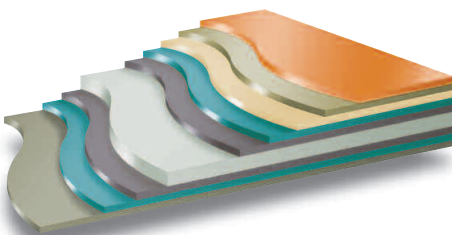
### Colorcoat Prisma® Vollton-, Metallic- und Matt-Farbspektrum



#### Schlüssel

■ 15µm zusätzliche transparente Schutzschicht	■ Basis Stahlsubstrat
■ 25µm Farbschicht mit Polyamidpartikeln	■ Galvalloy™ Metallicbeschichtung
■ 25µm korrosionsfeste Vorlackierung	■ Vorbehandlung
■ Vorbehandlung	■ Leistungsfähiger rückseitiger Lack
■ Galvalloy™ Metallicbeschichtung	

### Colorcoat Prisma® Elements



#### Schlüssel

■ 10µm zusätzliche transparente oder farbige Schutzschicht	■ Basis Stahlsubstrat
■ 20µm Farb- oder Basispolymerschicht	■ Galvalloy™ Metallicbeschichtung
■ 10µm korrosionsfeste Vorlackierung	■ Vorbehandlung
■ Vorbehandlung	■ Leistungsfähiger rückseitiger Lack
■ Galvalloy™ Metallicbeschichtung	

## Typische Eigenschaften

Colorcoat Prisma®		Teststandard	
Nominale organische Schichtdicke Vollton-, Metallic- und Mattfarben Elements	(µm)* (µm)*	65 40	EN 13523-1 EN 13523-1
Glanzgrad (60°): Vollton- und Metallicfarben Mattfarben Elements	(%) (%) (%)	25–35 <10 30–40	EN 13523-2 EN 13523-2 EN 13523-2
Kratzfestigkeit: Vollton-, Metallic- und Mattfarben Elements	(g) (g)	>3000 >2500	EN 13523-12 EN 13523-12
Abriebbeständigkeit: (Taber, 250 rev, 2kg, CS10) Vollton-, Metallic- und Mattfarben Elements	(mg) (mg)	<15 <15	EN 13523-16 EN 13523-16
Flexibilität: Minimaler Biegeradius Fallprobe Haftung (Gitterschnitttest) Bleistifthärte	(T) (J) (%)	0.5T@16°C ≥18 100	EN 13523-7 EN 13523-5 EN 13523-6
Max. kontinuierliche Arbeitstemperatur	(°C)	90	
Korrosionswiderstand: Salzsprühnebel Kondenswasser	(h) (h)	1000 1500	EN 13523-8 EN 13523-26
Korrosivitätskategorie		RC5 CPI5	EN 10169
UV-Kategorie		Ruv4	EN 10169

\*µm = Mikron

#### Hinweise

- Bei den in dieser Tabelle genannten Werten handelt es sich um durchschnittliche Eigenschaften, die nicht die Gültigkeit allgemeiner technischer Angaben haben. Geprüft entsprechend EN 13523. Informationen zu unseren Prüfverfahren finden Sie auf [www.colorcoat-online.com](http://www.colorcoat-online.com)
- Sicherheitsdatenblätter erhalten Sie über die Colorcoat Connection® helpline unter +49 (0) 211 698221 19.

## Brandverhalten

### Reaktion bei Brandeinwirkung

Colorcoat Prisma® ist als A1 klassifiziert gem. EN 13501-1:2007 und A1:2009.

### Brandbeständigkeit

Bei Produkten entsprechend EN 14782:2005 gilt Colorcoat Prisma® als den Anforderungen an das Verhalten von Dachdeckungsprodukten bei einem Brand von außen gemäß der Entscheidung der Kommission 2000/553/EG entsprechend.

# Garantierte Sicherheit

## Die Confidex® Garantie

Confidex® ist die Produktleistungsgarantie für Colorcoat Prisma® in Bezug auf die Anwendung bei einer herkömmlichen externen Gebäudehülle, beispielsweise Dach- und Wandbekleidungen von ein- oder zweischaligen Profilaufbauten oder Sandwich-elementen an Industrie- und Gewerbeobjekten.

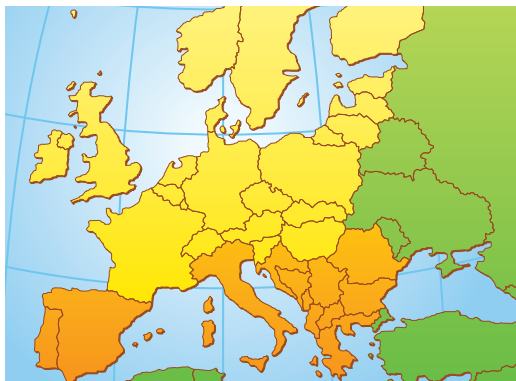
Confidex® bietet die umfassendste Garantie mit der längsten Laufzeit für bandbeschichtete Stahlprodukte in Europa. Für Colorcoat Prisma® gilt sie bis zu 40 Jahre.

Die Confidex® Garantie ist projektspezifisch und stellt nach der Online-Registrierung eine vertragliche Beziehung zwischen Tata Steel und dem Gebäude-eigentümer her. Dadurch kann sich der Gebäude-eigentümer im Fall eines Garantieanspruchs direkt an Tata Steel wenden und die Lieferkette umgehen, was sowohl Kosten als auch Zeit spart. Außerdem ist die Garantie bei einem Eigentümerwechsel übertragbar. Dazu ist lediglich das Formular auf der Rückseite des Garantiezertifikates auszufüllen.

### Wer meldet die Garantie an?

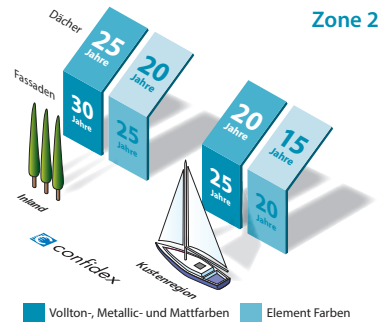
Im Allgemeinen das für die Installation der Fassadenbekleidung verantwortliche Unternehmen oder der Bekleidungssystemhersteller, wobei jedoch jede Stelle innerhalb der Lieferkette die Anmeldung online auf folgender Internetseite vornehmen kann: [www.colorcoat-online.com/registration](http://www.colorcoat-online.com/registration)

Um zu prüfen, ob Ihr Gebäude angemeldet wurde, kontaktieren Sie bitte die Colorcoat Connection® helpline unter +49 (0) 211 698221 19.



- Nordeuropa – Zone 1
- Südeuropa – Zone 2
- Für Regionen außerhalb der Confidex® Zonen fordern Sie bitte bei Tata Steel weitere Informationen an.

## Confidex® Garantielaufzeiten



### Hinweise

- Die Zahlen unter der Überschrift Küsten beziehen sich auf Gebäude, die höchstens einen Kilometer von der Küste entfernt sind.
- Sämtliche Bedingungen und Bestimmungen der Confidex® Garantie befinden sich auf dem Online-Anmeldeformular, das auf der Internetseite [www.colorcoat-online.com/registration](http://www.colorcoat-online.com/registration) erhältlich ist.
- Um Rechtsgültigkeit zu erhalten, muss die Confidex® Garantie innerhalb von 3 Monaten nach Gebäudefertigstellung registriert sein.
- Die im obigen Diagramm angegebenen Laufzeiten der Confidex® Garantie gelten für die Länder der Zonen 1 und 2. Informationen zu anderen Ländern erhalten Sie unter [www.colorcoat-online.com/confidexmap](http://www.colorcoat-online.com/confidexmap)

## Innovative Farbgarantie

Dank der überragenden ästhetischen Eigenschaften von Colorcoat Prisma® sind bei der Confidex® Garantie einzigartig auch die Farben im Garantieschutz enthalten, und zwar für bis zu 20 Jahre in Zone 1 und bis zu 15 Jahren in Zone 2 (siehe Bedingungen und Bestimmungen). Dies umfasst alle 29 Standardfarben der Farbpalette, vorbehaltlich der Gebäudelage und des Anwendungsbereichs. Weitere Informationen erhalten Sie bei der Colorcoat Connection® helpline unter +49 (0) 211 698221 19.

# Unabhängige Zertifizierung

## Zertifikat des British Board of Agrément

Die Dauerhaftigkeit von Colorcoat Prisma® wurde im Rahmen des BBA-Zertifikates 91/2717 anerkannt und bezieht sich auf den Produkteinsatz bei externen Dachdeckungs- und Bekleidungs- oder Innenbekleidungsanwendungen. „Die Beschichtung und Stahlbehandlung von Colorcoat Prisma® wird das Stahlsubstrat in einer normalen industriellen, vorörtlichen und ländlichen Umgebung mehr als 40 Jahre vor Korrosion schützen“.

## Prüfung entsprechend den GOST Normen

Die von MISIS in Russland an Colorcoat Prisma® vorgenommenen Tests ergaben, dass seine funktionalen und ästhetischen Eigenschaften bei einer Anwendung unter den schwierigen Klimabedingungen (z. B. in Küstenregionen) mäßig aggressiver Umgebungen in südlichen und nördlichen Regionen Russlands, in denen die Temperaturen zwischen +60 bis -60 Grad Celsius schwanken, unverändert bleiben dürften.

## Ü-Zeichen

Colorcoat Prisma® ist vom Karlsruhe Institut für Technologie geprüft gem. DIN 55928-8 und DIN 55634.

## ASTM

Colorcoat Prisma® wurde außerdem entsprechend einer Reihe wichtiger ASTM-Testnormen auf seine Korrosions- und UV-Beständigkeit geprüft. Bitte kontaktieren Sie uns in Verbindung mit Märkten, die ASTM-Testergebnisse benötigen.

# Nachhaltigkeit

## BES 6001

## Verantwortungsbewusste Beschaffung

Tata Steel hat es sich zum Ziel gemacht, die Produkte herzustellen, die unsere Gesellschaft braucht und sich dazu verpflichtet, die Herstellung so verantwortungsbewusst wie möglich vorzunehmen. Unsere Verpflichtung zur Nachhaltigkeit bedeutet darüber hinaus auch eine aktive Steuerung der Umweltbelastung und des Umweltbeitrages über die gesamte Lebensdauer unserer Produkte hinweg, sowohl bei unseren Lieferanten als auch innerhalb unserer eigenen Betriebe, in den von uns versorgten Lieferketten und dadurch, dass wir die Verantwortung für das Recycling des Stahls übernehmen. Colorcoat Prisma® ist gemäß der Norm des Building Research Establishment hinsichtlich der verantwortungsbewussten Beschaffung von Materialien, BES 6001, zertifiziert. Dies verstärkt unsere Verpflichtung zur Nachhaltigkeit.

## BREEAM und LEED

EN15804-konforme Umweltproduktdeklarationen für Bekleidungssysteme von Lieferkettenpartnern unter Anwendung von Colorcoat Prisma® sowie eine unabhängige Leistungsakkreditierung durch einen Dritten unterstützen in vollem Umfang Ihre Gebäudezertifizierungsprogramme (z. B. LEED und BREEAM).



# Colorcoat® Dienstleistungen

Die Marke Colorcoat® ist Inbegriff für Qualität und Stahl-Know-how, unterstützt durch ein umfassendes Dienstleistungsspektrum und kompetente technische Beratung.

## Colorcoat® Technisches Beratungsteam

Wenn Ihr Bauprojekt spezifische Nachhaltigkeits- oder Leistungskriterien erfüllen muss, kann Sie unser erfahrenes Team objektiv und fundiert dahingehend beraten, welches Gebäudehüllensystem aus Stahl optimal für Ihr Gebäude geeignet ist. Über die Colorcoat Connection® helpline können Sie einen Besuch Ihres Regionalvertreters anfordern.

## Colorcoat Connection® helpline

Bei unserer Helpline erhalten Sie schnell und problemlos Hilfe und Beratung zu verschiedensten Themen rund ums Bauen. Kontaktieren Sie uns unter +49 (0) 211 698221 19.

## Handmuster

Wir können Ihnen für jede Farbe ein Handmuster zur Verfügung stellen, damit Sie sich ein exakteres Bild der Farben und Effekte machen exaktes. Wenden Sie sich einfach an die Colorcoat Connection® Helpline oder fordern Sie online [www.colorcoat-online.com/samples](http://www.colorcoat-online.com/samples) Handmuster an.

# Informationen zur Farbauswahl

## Farbgleichheit

Wenn ein konstanter Farbton notwendig ist, sollten alle Bauteilflächen aus einer Farbcharge stammen. Bei Metalltönen und Element-Farben ist auf die Verlegerichtung zu achten.

## Passende Komponenten

Wenn Zubehörteile aus anderen Materialien farblich an das Dach oder die Fassade angeglichen werden sollen, dann bieten die vor Ort gelieferten Profile oder Paneele oder ein Materialmuster aus der gelieferten Farbcharge die beste Möglichkeit zum Farbabgleich.

## Repertoire®

Soll Ihr Gebäude sich von seiner Umgebung abheben oder sich in diese einfügen? Wir gehen auf Ihre individuellen Farbwünsche ein und verleihen Ihrem Objekt einen unverwechselbaren Charakter. Unser Repertoire® Farbservice ermöglicht es uns, nahezu jede gewünschte Vollton-Farbe, ob für die Fassade oder für das Dach, nachzustellen. Dieser Service basiert auf einem Mindestbestellvolumen von 5000 Quadratmetern. Individuelle Farbtöne fertigen wir anhand von Mustern oder von häufig verwendeten Referenznormen an. Die Farbgarantie ist lediglich für die Standardfarben, nicht für zugelassene Repertoire® Farben, erhältlich.

## Colorcoat® Compass

Colorcoat® Compass ist ein digitales Farbsystem, das es Planern ermöglicht, die Farbe von Gegenständen per Scan mit spezifischen Farben abzugleichen. Es können Standardfarben und zuvor abgegliche Farben angezeigt werden ebenso wie RAL-Farben oder BS-Farbtöne (British Standard). Somit kann eine fundierte Farbauswahl getroffen werden unter die Standardfarben und zuvor abgegliche Farben zu durchsuchen oder mithilfe der RAL-Suchfunktion oder den British Standard Farbcodes basierend auf den Berücksichtigung von Produktauswahl, Umsetzbarkeit und Garantiestufe.

# Farbverfügbarkeit

## Farbreferenztabelle

Farben	BS	RAL	SRI	SSST
Pegasus		*	28	72
Aquarius		*	50	64
Atlantis		*	10	78
Helios		*	19	75
Kronos		*	2	82
Sirius		9006	50	63
Orion		9007	24	73
Zeus		*	19	75
Ephyra		*	38	68
Ariana		*	17	76
Hamlet		9002	73	55
Cream		1015	77	53
Oxide Red†		3009	20	75
Sargasso		5003	5	81
Black	00E53	9005	0	82
White	00E55	9010	95	46
Oyster		7035	61	60
Alaska Grey		7000	21	74
Slate Grey		7012	11	78
Anthracite		7016	5	81
Seren White		*	90	48
Seren Silver		*	49	64
Seren Gold		*	51	63
Seren Copper		*	41	67
Seren Black		*	0	83
White Matt		9010	91	48
Sirius Matt		9006	52	63
Orion Matt		9007	20	75
Zeus Matt		*	20	74

### RAL-Referenzen

Vierstellige Zahlen sind RAL-Classic-Referenzen.

In der Tabelle aufgeführte British Standard- oder RAL-Referenznummern stellen die nächstliegenden Farben dar und sind keine exakten Übereinstimmungen mit Colorcoat Prisma®.

\* Diese Farben haben keine entsprechenden BS/RAL-Referenzen.

† Unterliegt Preisauflschlag.

SRI – „Solar Reflective Index“ gemäß ASTM E 1980.

SSST – „Steady State Surface Temperature“ gemäß ASTM E 1980.

## Solar Reflective Index (SRI) and Steady State Surface Temperature (SSST)

Der Solar Reflectance Index und die Steady State Surface Temperature wurden für alle 29 Farben entsprechend ASTM E 1980 mithilfe des Mittelwind-Geschwindigkeitskoeffizienten und den Reflexions- und Emissivitätswerten ermittelt. Solarreflektivität oder -reflexion ist die Fähigkeit eines Materials, Solarenergie von seiner Oberfläche zurück in die Atmosphäre zu reflektieren; je höher dabei der SRI-Wert ist, desto größer ist die Fähigkeit der Colorcoat Prisma® Farbe, die Solarstrahlung zu reflektieren.

Je nach Pigmentauswahl haben die Farben einen unterschiedlichen SSST-Wert, wobei weiße Farben den niedrigsten, schwarze Farben den höchsten und die anderen Farben einen Wert zwischen diesen beiden Extremen haben.

## REACH

Bei der Herstellung von Colorcoat Prisma® verzichten wir sowohl bei der Oberflächenbehandlung als auch bei der Decklackierung auf Chromate, einschließlich sechswertigem Chrom (in Anhang XIV der REACH-Verordnung enthaltene Substanzen) und das Produkt erfüllt ausnahmslos die aktuelle REACH-Verordnung. Wir stellen unseren Kunden regelmäßig die aktuellen Verpflichtungen in Verbindung mit der REACH-Verordnung sowie Produktsicherheitsdatenblätter zur Verfügung.



Abbildung mit freundlicher Genehmigung von Atlas Weathering Services Group – South Florida Laboratory.

Weitere Details erhalten Sie auf:  
[www.colorcoat-online.com](http://www.colorcoat-online.com)  
oder kontaktieren Sie die  
Colorcoat Connection® helpline  
unter +49 (0) 211 698221 19

# Colorcoat Prisma®

## Einleitung

Colorcoat Prisma® ist völlig neuartig, da es auf einer hochmodernen Dreischicht-Fertigungstechnologie basiert, die ein optimiertes, robustes, chromfreies Produkt aus bandbeschichtetem Stahl liefert.

Dank dieser Fortschritte bei unserem Fertigungsverfahren sowie intensiver Tests können wir Colorcoat Prisma® jetzt in einer wesentlich umfangreicheren Farb- und Effektpalette anbieten, inklusive Confidex® Garantie von bis zu 40 Jahren und Farbstabilität bis zu 20 Jahre (Standardfarben).

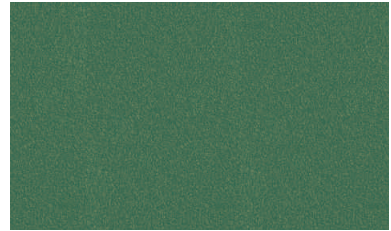
Die neue Farbpalette umfasst die „Elements“-Auswahl an ästhetischen Metallicfarben sowie eine Vielfalt an Matttönen, z. B. Matt Metallics, geradezu ideal für Fassadenanwendungen.

Colorcoat Prisma® eröffnet nicht nur völlig neue Möglichkeiten bei der UV-Beständigkeit, sondern übertrifft auch die höchsten europäischen Korrosionsschutzklassen. Eine ideale Auswahl also für Gewerbeobjekte und Anwendungen im Einzelhandel, Lagerbereich und öffentlichen Sektor, die außerordentlich ästhetische, beeindruckend langlebige Gebäude hervorbringt

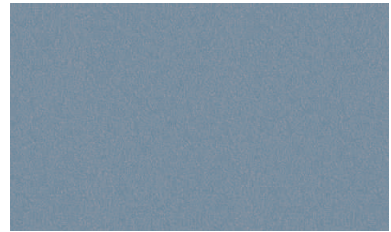
## Produktvorteile

- Bahnbrechende Dreischichttechnologie, die eine vollendete Ästhetik, Strapazierfähigkeit und Langzeitleistung gewährleistet.
- Confidex® Garantie für bis zu 40 Jahren für die Wetterseite von Industrie- und Gewerbeobjekten ohne die Erfordernis von Inspektionen oder Wartungen zur Erhaltung der Garantiegültigkeit.
- Die Confidex® Garantie umfasst eine Farbgarantie für Standardfarben.
- Optimiertes Galvalloy™ Trägermaterial für höchste Korrosionsbeständigkeit und perfekt geschützte Schnittkanten.
- Unabhängige Prüfung der Freisetzung von flüchtigen organischen Verbindungen (VOC = volatile organic compounds) entsprechend EN ISO 16000-9 mit der Qualifizierung A+.
- Vollständige REACH-Konformität und chromfrei, einschließlich sechswertigem Chrom.
- In Großbritannien hergestellt. Zertifiziert nach der Norm BES 6001 for Responsible Sourcing Standard.
- Die BREEAM- und LEED-Anforderungen werden erfüllt.
- Robuste, strapazierfähige Decklackierung für leichtere Handhabung und Bearbeitung.
- Rückseitige Markenkennzeichnung, die Ihnen die Rückverfolgbarkeit erleichtert.

## Spezial-Metallic-Farben



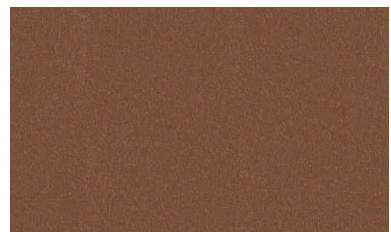
Pegasus



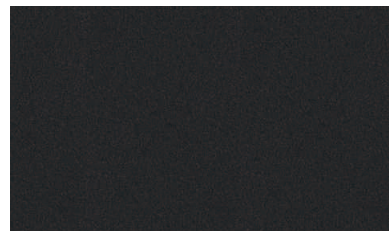
Aquarius



Atlantis



Helios

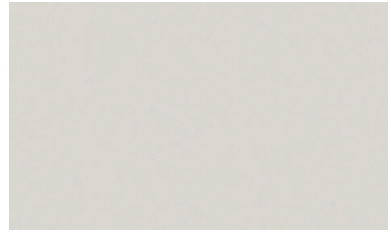


Kronos

## Vollton-Farben



Sirius (RAL 9006)



Hamlet (RAL 9002)



Orion (RAL 9007)



Cream (RAL 1015)



Zeus



Oxide Red<sup>†</sup> (RAL 3009)



Ephyra



Sargasso (RAL 5003)



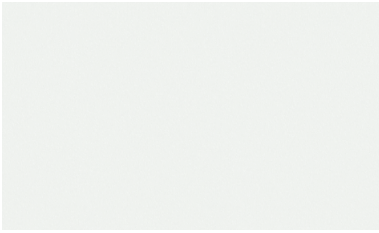
Ariana



Black (RAL 9005)



## Elements



White (RAL 9010)



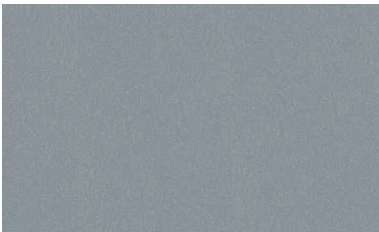
Seren White



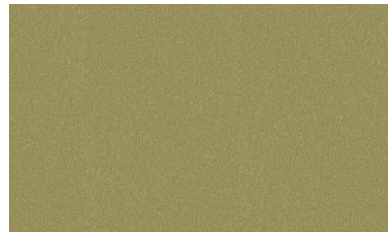
Oyster (RAL 7035)



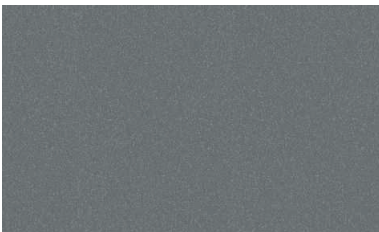
Seren Silver



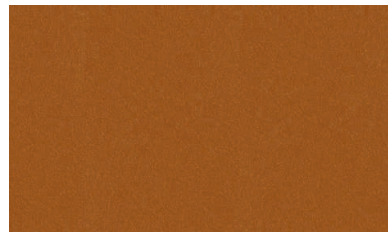
Alaska Grey (RAL 7000)



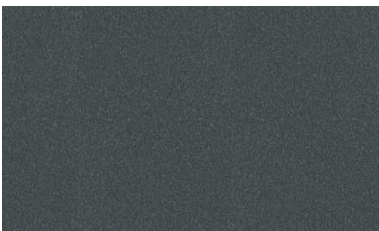
Seren Gold



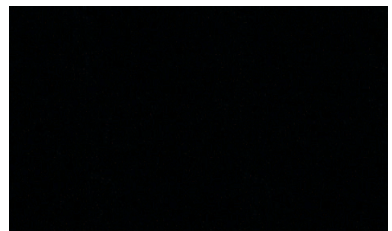
Slate Grey (RAL 7012)



Seren Copper

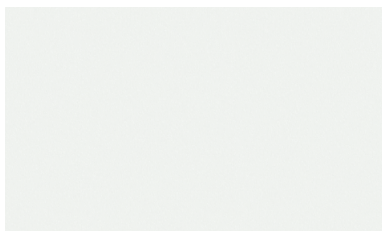


Anthracite (RAL 7016)

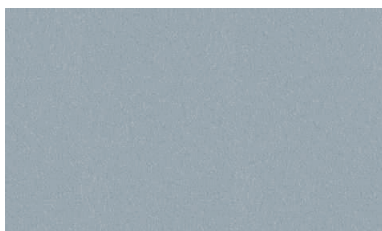


Seren Black

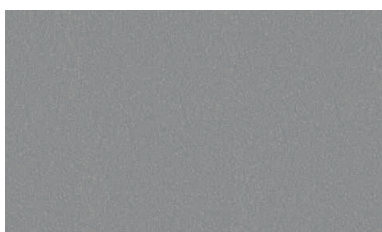
## Matt-Farben



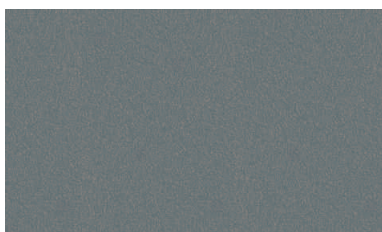
White Matt (RAL 9010)



Sirius Matt (RAL 9006)



Orion Matt (RAL 9007)



Zeus Matt

Weitere Details erhalten Sie auf:  
[www.colorcoat-online.com](http://www.colorcoat-online.com)  
oder kontaktieren Sie die  
Colorcoat Connection® helpline  
unter +49 (0) 211 698221 19

# Produkt- ausführungen Spezifikation

Zur Gewährleistung der Sicherheit, die ein unter strengen Bedingungen und weltweit anerkannten Testverfahren hergestelltes Produkt liefert, stellen Sie bitte sicher, dass Colorcoat® und der individuelle Produktname in der Ausschreibung spezifiziert werden: Colorcoat Prisma® von Tata Steel auf Galvalloy™ Trägermaterial.

## Erweitertes Farbangebot

Aufgrund der ausserordentlichen Farbbeständigkeit von Colorcoat Prisma® bieten wir noch weitere Farben an, die jedoch nicht auf der Farbkarte aufgeführt sind, beispielsweise stark pigmentierte Farben wie Rot- und Orangetöne. Bei diesen Farben gelten Mindestbestellmengen und es fallen zusätzliche Kosten an.

## Doppelseitige Ausführung

Colorcoat Prisma® wird standardmäßig mit einem leistungsstarken rückseitigen Schutzlack produziert, ist jedoch bei einer begrenzten Auswahl an Farben auch in doppelseitiger Ausführung für die Rückseite erhältlich.

Weitere Informationen erhalten Sie bei der Colorcoat Connection® helpline unter +49 (0) 211 698221 19.



[www.colorcoat-online.com](http://www.colorcoat-online.com)

**Markennamen von Tata Steel**

Aquarius, Atlantis, Colorcoat, Colorcoat Connection, Colorcoat Prisma, Compass, Confidex, Galvalloy, Hamlet, Helios, Kronos, Orion, Pegasus, Repertoire, Seren, Sirius und Zeus sind Markennamen von Tata Steel.

Die in diesem Dokument enthaltenen Informationen wurden auf ihre Exaktheit hin geprüft. Tata Steel und seine Tochtergesellschaften übernehmen jedoch keine Verantwortung bzw. Haftung für Fehler oder Informationen, die sich als irreführend herausstellen.

Es obliegt dem Kunden, die von der Tata Steel Europe Limited oder ihren Tochtergesellschaften gelieferten oder hergestellten Produkte vor deren Einsatz auf ihre Eignung hin zu prüfen.

Vertriebskontakt

**Tata Steel**

Am Trippelsberg 48  
D-40589 Düsseldorf

**Colorcoat Connection® helpline**

T: +49 (0) 211 698221 19

F: +49 (0) 211 698221 60

E: [colorcoat.connectionEU@tatasteel.com](mailto:colorcoat.connectionEU@tatasteel.com)

Tata Steel UK Limited is registered in England under number 2280000 with registered office at 30 Millbank, London, SW1P 4WY.

Copyright 2017 Tata Steel UK Limited  
Language German 1017